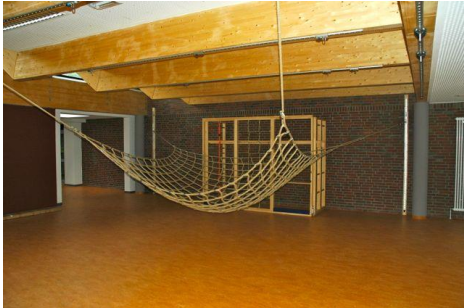


Produktanleitung
Stand April 2014

Ullewaeh-Kletternetz
Art.-Nr.: SE-1001



Beschreibung:

Das ULLEWAEH-Kletternetz ist das multifunktionale Erweiterungs-Therapiemodul zur Verbesserung der Koordination und Tonusregulation. Auch eine hohe Druckstimulation im Fußreflexzonenbereich findet statt. Es lässt sich horizontal, vertikal, schräg oder als Dschungelbrücke über die ULLEWAEH-Schienensystematik immer wieder neu positionieren.

Lieferumfang:

Ullewaeh-Kletternetz aus weichgeschlagenem Hempex Tauwerk 16 mm 2,50 m x 3,00 m in 25 cm Maschenweite inklusive:

- 4 Seilverlängerungen à 2,00 m, ausgestattet mit Ring und Stellacht
- 4 Sicherheitskarabiner

Aufbauanleitung:

1. Horizontale Aufhängung des Kletternetzes

Arretieren Sie die Wandschlitten auf den vier vertikalen Schienen in der gewünschten Position (abhängig vom Schwierigkeitsgrad). Grundsätzlich gilt: Je steiler der Anstieg, desto größer der Schwierigkeitsgrad des Kletternetzes. Somit müssen die Wandschlitten individuell auf die Motorik-/ bzw. Therapiesituation angepasst werden. Achten Sie auf die sichere Arretierung des Schlittens/„Klick“-Geräusch muss zu hören sein.

2. Ausrichtung im Raum

Breiten Sie das Kletternetz zentral aus und richten Sie es so aus, dass eine Verbindung zu den vier Wandschlitten möglich ist.

3. Befestigung des Kletternetzes

Ziehen Sie das Verlängerungsseil durch eine Eckmasche des Kletternetzes und stellen Sie das Seil mit Hilfe der Stellacht auf die angemessene Länge ein. Verbinden Sie nun den Ring des Verlängerungsseiles mit einem Sicherheitskarabiner, welcher mit einer Verschraubung gesichert wird. Verbinden Sie nun den Sicherheitskarabiner mit dem Wandschlitten (Entkopplung über Rundschlinge siehe ULLEWAEH®-Systemzubehör). Führen Sie diesen Vorgang aus Punkt.3 für alle vier Aufhängungspunkte durch.

4. Fallschutz

Achten Sie auf adäquaten und ausreichenden Fallschutz durch entsprechende Turnmatten. Ullewaeh bietet Ihnen für jede Fallschutzsituation einen passenden Fallschutz an. Wir informieren Sie gerne!

**Das Ullewaeh-Kletternetz ist für eine maximale Belastung von 150 Kg ausgelegt.
Bei Kindern darf die Benutzung nur unter Aufsicht erfolgen.**

Material:

PP-hempex Tauwerk, Konstr.3-schäftig, 16 Durchmesser

Werkstoff: Polypropylen-Multifil Farbe Natur

Seilbruchkraft: 16mm 2180 daN im Spleiß

Pressung: Alu-Pressklemme S 16 Sdlg 25mm

Ring mit Kausche

Stellacht mit Kausche

Zugbelastung 1885 daN

Seilverbinder: Seilknoten ohne Kugelnknoten verspleißt

Pflege:

Grobe Verschmutzungen können mit einem leicht feuchten Tuch entfernt werden. Zum Trocknen hängen Sie das Kletternetz an einem gut gelüfteten Ort auf. Waschen Sie das Kletternetz nicht in der Waschmaschine! Verwenden Sie keine Hochdruckreiniger, da hierbei Schmutz, Staubkörnchen oder andere feine Gegenstände noch tiefer in die Seile eindringen und die Fasern beschädigen können.

Empfohlenes Zubehör:

ULLEWAEH®-System T,

ULLEWAEH®-Systemzubehör

Eventuell benötigte Ersatzteile erhalten Sie direkt von Ihrem Lieferanten oder der Ullewaeh GmbH Lübeck.

Sicherheitshinweis:

Vor jedem Gebrauch hat eine Sichtkontrolle der Materialien, sowie sämtlicher Beschläge zu erfolgen! Sollten funktionsrelevante Abnutzungserscheinungen erkennbar sein, kontaktieren Sie uns bitte umgehend. Verwenden Sie bei Austausch/Ersatz nur originale ULLEWAEH-Komponenten.

ULLEWAEH!

Therapie- & Kindergartenbedarf



Sicher bewegen!

SEMINARANGEBOT
Optimale Nutzung von
ULLEWAEH-Produkten

Nutzen Sie das volle Potential



Mit dem Erwerb von ULLEWAEH!-Produkten haben Sie perfekte und vielseitige Möglichkeiten für Bewegung geschaffen.

Damit Sie dieses neue Bewegungspotential bestmöglich nutzen können, haben wir gemeinsam mit Motopädagogen (Bewegtes Zentrum) ein umfassendes Seminarkonzept entwickelt. Individuell auf Ihre Bedürfnisse abgestimmt, soll allen Teilnehmern ein sicheres Handling mit unseren Systemen und Produkten vermittelt werden, sowie Freude an der Bewegung.

Neben einer optimalen Nutzung aller ULLEWAEH!-Produkte durch alle Beteiligten, stellt das Seminar einen ersten wichtigen Schritt zum bewegungsorientierten Kindergarten dar.

Für detaillierte Informationen sprechen Sie uns gerne an (Telefon 0451-5040361)

Ihr
Oliver Wagner



SICHER BEWEGEN
SEMINARANGEBOT: Optimale Nutzung
von ULLEWAEH-Produkten

ULLEWAEH!

BEWEGTES ZENTRUM

Experten schulen

„BEWEGTES ZENTRUM“ ist ein Zusammenschluss aus staatlich anerkannten Bewegungsspezialisten (Motopädagogen) mit pädagogischer Grundausbildung und vielfältiger Berufserfahrung.

Die Grundlage ihrer Arbeit ist die Psychomotorik. Diese setzt an den Stärken der Teilnehmer an. Grundlegende Bewegungs- und Wahrnehmungserfahrungen werden spielerisch und mit Freude vermittelt und dadurch Eigenaktivität und Handlungskompetenz gefördert. Dabei wird ein ganzheitlicher Ansatz (geistiger, emotionaler und körperlicher) verfolgt, welcher Wissen und Handling durch Wahrnehmen und Bewegen nachhaltig verankert.

Weitere Informationen und Details
finden Sie auf: www.ullewaeh.de

ULLEWAEH GmbH
Am Flugplatz 4/Haus 6
23560 Lübeck

Tel. 0451 - 50 40 361
Fax 0451 - 50 40 371
info@ullewaeh.de

Unser Kooperationspartner

 **Bewegtes Zentrum**
Sonthofener Straße 37 · 24146 Kiel

Ullewaeh GmbH • Am Flugplatz 4 / Haus 6 • 23560 Lübeck
Tel.: 0451 / 5040361 • Fax: 0451 / 5040371 • E-Mail: info@ullewaeh.de
HRB-Nr. 5591 • UStID-Nr. DE 227 866 514