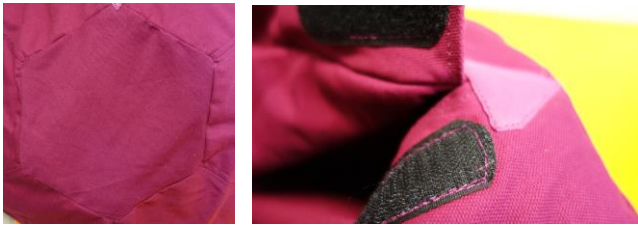


### Ausführung:

Das weich gepolsterte Kiesling-Ei lädt unmittelbar zum Hinein- und Herausschlüpfen ein. Die komplette Längsseite lässt sich über ein geteiltes Klett-Flausch Band von innen und außen immer leicht Öffnen und Schließen, auch von Kinderhand. Die verstärkten Ecken an den Öffnungsenden sorgen für zuverlässigen Halt und eine hohe Strapazierfähigkeit.



### Fallschutz:

Mit dem Kiesling-Ei lässt es sich über Turnmatten genauso gut kugeln, wie über einen weichen Hallenboden. Achten Sie darauf, dass im „Kugelbereich“ keine harten, spitzen oder hervorstehenden Gegenstände liegen, gegen welche die Kinder stoßen könnten.

### Anwendung:

quer durch die  
Turnhalle kugeln



Hinein kriechen  
und...



... wieder heraus  
schlüpfen!



Unverhofft kommt oft:  
manchmal sind sogar zwei  
drin.



**Vor jedem Gebrauch hat eine Sichtkontrolle der Materialien, sowie sämtlicher Beschläge zu erfolgen! Sollten funktionsrelevante Abnutzungserscheinungen erkennbar sein, kontaktieren Sie uns bitte umgehend. Verwenden Sie bei Austausch oder Ersatz nur originale ULLEWAEH-Komponenten.**



**Achtung**

Sicherheitstip:

Nur geschultes Personal sollte Parcours oder Schaukelstationen aufbauen. Regelmäßige Übungen und Schulungen sind grundlegend für eine sichere Handhabung und um die Möglichkeiten und Variabilität des Systems komplett auszunutzen.

## Spezifikation

Größe/Gewicht: Größe S Ø 95cm 1,25kg  
Größe M Ø105cm 1,50kg

Material: 100% Baumwoll Canvas  
Futter: Volumen Vlies 2,5cm  
Farbe: beere

## Pflege:

Das Kiesling-Ei ist mit einem Feinwaschmittel waschbar bei 30°, jedoch nicht trocknergeeignet. Lassen Sie das Kiesling-Ei nach der Wäsche an der Luft trocknen.

## Lieferumfang:

1x Kiesling-Ei, Größe S oder M

## Kontakt:

Tel: 0451 / 5040361  
Fax: 0 451 / 5040371  
e-Mail: info@ullewaeh.de

**Ullewaeh GmbH**  
Am Flugplatz 4 / Haus 6  
23562 Lübeck  
Germany

HRB-Nr. 5591 • UstID-Nr. DE 227 866 51

**ULLEWAEH!**  
DER BEWEGUNG RAUM GEBEN.

Produktanleitung:

**Kiesling-Ei**

Datum: 07/2017

Art-Nr: 050-902



## Beschreibung

Zusammen mit Ulla Kiesling „Sensorische Integration im Dialog“ wurde das Kiesling-Ei entwickelt zur Verbesserung des vestibulären Raumgefühls sowie der Tiefenwahrnehmung. Zudem fördert es die emotionale und körperliche Basisstimulation. Mit dem Kiesling-Ei können Kinder Baby spielen und wieder ganz Klein sein, um dann besser Groß zu werden. Die Farbe ist beruhigend und sorgt unterbewusst für eine vertraute Umgebung.